

7. ПРАВИЛА ТРАНСПОРТИРОВАНИЯ И ХРАНЕНИЯ

- Светильники должны храниться в закрытых помещениях с естественной вентиляцией при температуре воздуха +40°C -20°C при относительной влажности воздуха не более 80%.

- При транспортировании, погрузке и выгрузке должны быть приняты меры, обеспечивающие сохранность от механических повреждений и атмосферных осадков. Светильники должны быть закреплены так, чтобы исключалась возможность их падения, перемещения и качания в процессе перевозки.

СВЕДЕНИЯ О ПРИЁМКЕ

Светодиодный светильник соответствует ТУ 3461-001-38080361-2013 и признан годным к эксплуатации.

Дата выпуска:

Контролёр: /Абрамова Н.Ю./

Упаковщик: /Цветный А.И./

ГАРАНТИЙНЫЕ ОБЯЗАТЕЛЬСТВА

Предприятие-изготовитель гарантирует надежную работу светильника при условии соблюдения потребителем правил транспортирования, хранения, монтажа и эксплуатации.

Гарантийный срок эксплуатации – 36 месяцев.

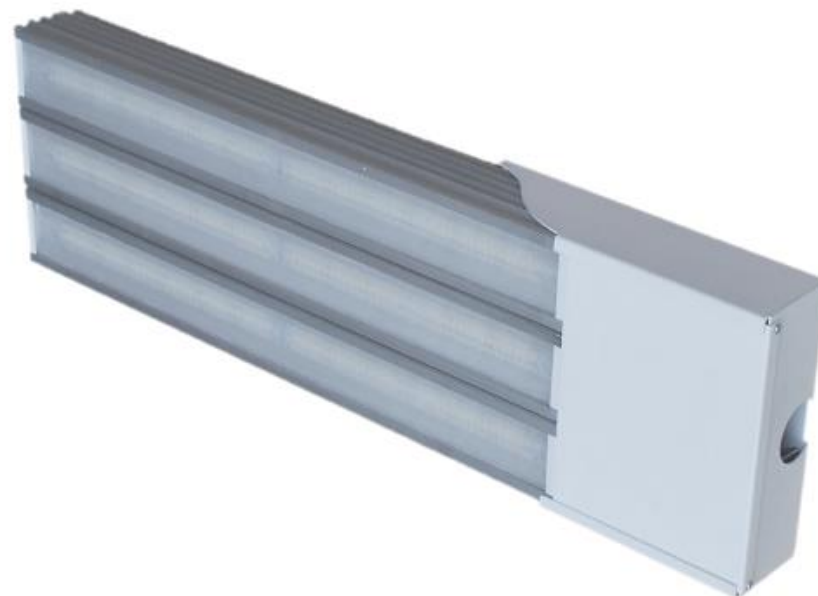
Дата производства указана на этикетке на корпусе светильника.

Адрес предприятия-изготовителя:

ООО «ТопСвет» 195009, Санкт-Петербург, Михайлова ул., д. 11в



ПАСПОРТ НА ИЗДЕЛИЕ
Светодиодный прожектор
SDPP-842790-180-DW



ООО «ТопСвет»
Санкт-Петербург



1. НАЗНАЧЕНИЕ

Светодиодный прожектор предназначен для освещения фасадов зданий, архитектурных памятников, рекламных щитов, витрин, автостоянок и помещений с повышенной влажностью. Не использовать в агрессивных средах.

2. КОМПЛЕКТ ПОСТАВКИ

- светильник - 1 шт.;
- паспорт - 1 шт.;
- упаковка – 1 шт.

3. ТРЕБОВАНИЯ ПО ТЕХНИКЕ БЕЗОПАСНОСТИ

Установку и чистку светильника производить только при отключенном питании (не трогая светодиоды).

ЗАПРЕЩАЕТСЯ:

- разбирать либо переделывать конструкцию светильника

4. ИНСТРУКЦИЯ ПО МОНТАЖУ

ВНИМАНИЕ: Все работы по монтажу осуществлять только при отключенном питании.

- Установить корпус на монтажную поверхность с помощью кронштейна и крепежных винтов (в комплект не входит);
- Открутить винты клеммной коробки;
- Подключить кабель через сальник клеммной коробки, подключение производить только при обесточенной сети.

ВНИМАНИЕ: Нарушение правил установки угрожает безопасной эксплуатации изделия и влечёт утрату гарантийных обязательств.

5. ПРАВИЛА ЭКСПЛУАТАЦИИ

Эксплуатация светильника производится в соответствии с «Правилами технической эксплуатации электроустановок потребителей». При загрязнении светильника его рассеиватель протирается сухой мягкой тканью.

6. ТЕХНИЧЕСКИЕ ХАРАКТЕРИСТИКИ

Питание	~ 220В
Потребляемая мощность, не более	180 Вт
Световой поток светодиодов	18300 Лм
Цветовая температура	5000 К
Габаритные размеры, мм	840x270x90
Масса, не более	12 кг
Степень защиты по ГОСТ 14254	IP66

Габаритный чертеж светильника

